



Kommunal overvægtsbehandling og tværfaglige muligheder

- Hvordan hjælper vi de sårbare og udsatte børn og familier ved at inddrage vores tværfaglige samarbejdspartnere

Indhold

- Hedensted kommune og Holbæk-modellen.
- Tværfaglige samarbejdspartnere
 - Hvad gør vi når det er rigtig svært (Case)
- Udvikling og ønsker

Hedensted kommune og Holbæk-modellen



- Vi har tidligere prøvet flere tværfaglige tiltag uden succes
 - manglende tilslutning, frafald, manglende væggtab og dårlig fremmøde
- Derfor samarbejde med Enheden for overvægtige børn og unge i Holbæk, hvor vi starter behandling efter Holbæk-modellen februar 2013.
 - Levering af data til ph.d. og læge Pernille Mollerup
 - Endelig en behandlingsmodel der virker. -og et paradigmeskifte i forhold til, at forstå overvægt som en behandlingskrævende kronisk sygdom.

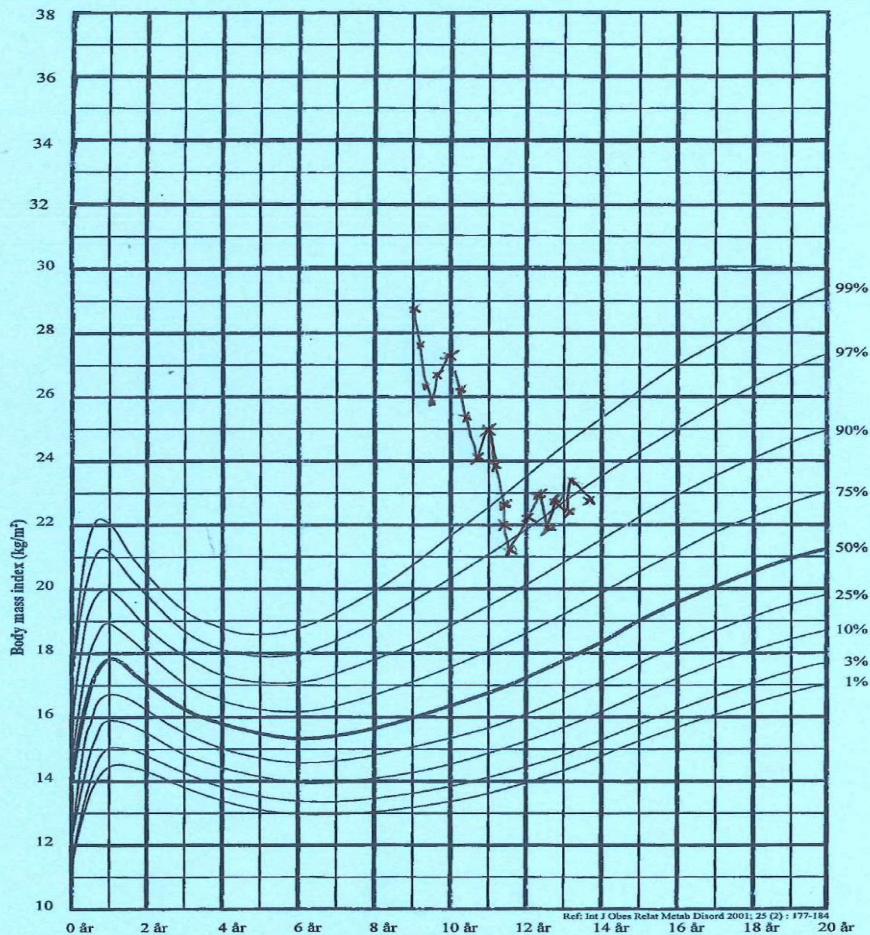
Tværfaglighed

- Familieafdelingen. Socialrådgiverne og familiekonsulenterne. Herunder også henvisning til psykologsamtaler, som sker via socialrådgiveren
- Skoler og SFO-ordningerne. Herunder også specialklasserne, specielt omkring autisme-området.
- Fritidsvejledning: "Fritid til alle"
- Træningshold for svært overvægtige børn v. børnefys.
- Naturstyrelsen. #DeGrønneNaturBørn
- Madlavningshold i sundhedsfremmeafdelingen
- Øget samarbejde med Julemærkehjemmet

CASE



Dreng Body mass index



Tværfaglighed som løftestang, når det er svært for familierne

- Det tværfaglige løft gjorde en stor forskel for Philip og familiens motivation og evner til at arbejde meget målrettet. Alternativt kunne Philip være endt blandt vores udeblivelser....
- Generelt oplever vi stor succes når vi løfter tværfagligt, det kræver jo dog at familien er med på den...
- ”Den nye samarbejdsmodel”. Udrulles i Hedensted kommune i sommeren 2017, og lægger op til endnu mere tværfagligt samarbejde. Her forventer jeg at kommunal overvægtsbehandling kommer til at spille en central rolle for vores sårbare overvægtige børn og familier.
- Med Holbæk-modellen har vi virkelig mange muligheder kommunalt. Jeg er begejstret for hvert et tværfagligt tiltag vi kan supplere overvægtsbehandlingen med.

Udvikling og ønsker



- **Øget samarbejde med praktiserende læge.**
 - Uddannelseslæge har lavet forskningsopgave, der med interesse i Holbæk-modellen har rettet henvendelse til mig, og har sat fokus på overvægtsproblematikken specielt i forhold til 5 års undersøgelsen hos de praktiserende læger i Hedensted. Vi vil invitere til øget samarbejde i ”kølvandet” af hendes oplæg.
- **Generelt øget samarbejde med sekundær sektor.**
 - Børneafdelingerne og børnepsyk. (Vi vil gerne tænkes ind i forhold til muligheder for sparring omkring ”diagnose- børn” og bivirkninger ved medicinering der kan medføre appetitændringer og vægtøgning)
- **ERFA-gruppe tværsektionelt?**
 - Findes der allerede noget, som vi bare ikke kender til...