

Forældre-vægttab

Om forældres vægtændringer
under deres børns overvægtsbehandling

Cæcilie Trier, læge, Ph.d.

*Enheden for Overvægtige Børn og Unge
Børneafdelingen, Holbæk Sygehus*



REGION
SJÆLLAND





Konklusion

- **70% af mødrene og 80% af fædrene** til overvægtige børn var **selv overvægtige** ved barnets behandlingsstart
- Af de overvægtige forældre **tabte 60% af mødrene og 58% af fædrene sig** under deres barns behandling
- **Forældrenes vægttab er på størrelse med vægttab vist i voksen-interventionsstudier**
– altså hvor den voksne selv er patienten i behandling



Hvem er de



UDE OG HJEMME

< Tilbage til forsiden

Shop | Nyhedsbrev | Kontakt | Abonnement

KENDT FRA TV | JUL | SLANK | SKÆBNER | FAMILIE | OPSKRIFTER

FORSIDE | SLANK OG SUND | SLANK | MICKEY TABER SIG MED SIN MOR

Mickey taber sig med sin mor

Mickey var 9 år og vejede 49 kilo, da han og hans mor, Jannie, første gang mødte slankelægen fra Holbæk. Siden har de fundet vejen til et forhåbentligt varigt vægttab, men de har også fundet ud af, hvor lidt der skal til, før vægten sniger sig op igen.

f Synes godt om Del 201 Tweet Pin it Del



Fredag, 19. februar 2016 - 14:05 - af Joan Andersen. Foto: Morten Mejnecke og privat

FORBRUG & LIV

Bolig Sundhed Digitalt Forbrug Biler Livsstil Guider Test

SUNDHED 11. NOV. 2015 KL. 20.01

Hel familie tabte sig: »Vi har bare ændret lidt på kosten«

Den lille datter var svært overvægtig og blev mobbet. Nu har alle tabt sig. De nye vaner har bidt sig fast.



FEDME. Freja Svensson blev mobbet med sin overvægt. I to år har familien nu omlagt alle kost- og motionsvaner. Datteren - og resten af familien - har tabt sig. Foto: MIRIAM DALSGAARD



Hvorfor kigge på forældrene?

Her er dele af Holbæk-metoden

Morgenmad

NEJ



Ingen chokopops, guldorn, hvidt brød, smør, sødmælk, leverpostej, kødpølse og spegepølse.

JA



Havregryn, havregrød, ristet rugbrød med magert pålæg (max 6 % fedt) – det er kylling, kalkun, skinke, hamburgergry, torskerogn.

Frokost

NEJ



Ikke kantinevarm fedtet sukkerholdning mad, f.eks. leverpostej, pølser. Undgå store portioner.

JA



3-5 halve rugbrød med fedtfattigt pålæg.

Eftermiddag

NEJ



Ingen knækbrod, frugt, fastfood, Noodlesoups eller andet fedt- og sukkerholdigt og noget, der smager godt og som indeholder mange kalorier.

JA



Havregryn, rugbrødsmad eller grøntsager.

Aftensmad

Portionsanret maden. 1/2 af tallerkenen skal være med grønt, 1/4 kød og 1/4 ris, kartofler eller pasta.

Vent 20 minutter med anden portion, så du mærker efter, om du spiser, fordi du fortsat er sulten. Eller bare vane.

1/2
Grønt



1/4
Kød

1/4
Kartofler/
pasta/ris

Lyt til din krop

▶ Spis dig mæt med måde i løbet af dagen, så du undgår overspisning, hurtigspisning og trøstespisning. Spring ikke måltider over, det medfører sult om aftenen, der kan føre til overspisning.

- ▶ Drik vand, minimælk eller skummetmælk.
- ▶ Højest to stykker frugt dagligt.

Alt det usunde



- ▶ Sodavand, iste, kakao, juice og energidrikke: **Max** én gang om ugen og max 0.5 liter.
- ▶ Slik: **Max** 1 gang om ugen, max for 10 kroner.
- ▶ Snacks, kage og andet: **Max** 1 gang om ugen, max for 10 kroner.
- ▶ Fastfood: **Max** 1 gang om måneden.

Fysisk aktivitet



- ▶ Alle skal gå til en god fysisk aktivitet, gerne holdsport og samtidig, jævnfør Sundhedsstyrelsens anbefaling, bevæge sig mindst 30 minutter hver dag.
- ▶ Gå eller cykel, hvis det overhovedet er muligt, så meget som muligt.
- ▶ Fjernsyn, tv, computer ikke mere end to timer – udover arbejde, lektier og andre relevante gøremål på en skærm. Og først efter kl. 17, så man ikke kommer hjem og kaster sig foran computer/tv.

Kilde: Jens-Christian Holm, Enhed for Overvægtig på Holbæk Sygehus



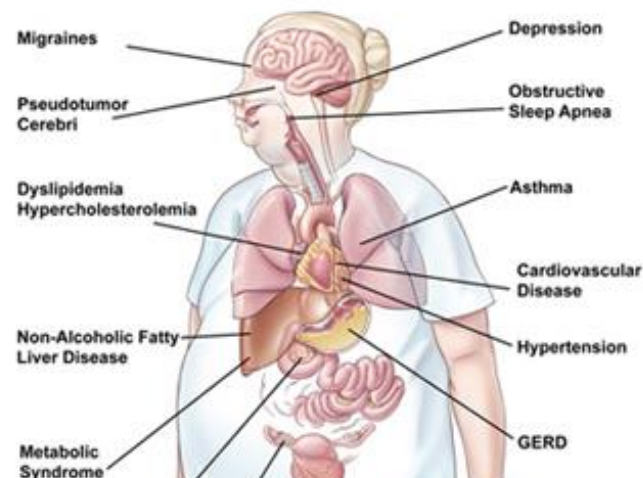


Hvorfor kigge på forældrene?

REGION
SJÆLLAND



Medical Complications



TEMA OM FEDME

Foragt kvæler
overvægtiges
selvværd

Ekspert: Fedme er ikke selvforskyldt!





Hvorfor kigge på forældrene?

REGION
SJÆLLAND



Virker behandlingen på forældrene?



Effects of a Family-Based Childhood Obesity Treatment Program on Parental Weight Status

Forfattere:

C. Trier, M. Dahl, T. Stjernholm, T.R.H. Nielsen, C. Bøjsøe, C.E. Fonvig, O. Pedersen, T. Hansen, J.-C. Holm

Publiceret:

PLoS One. 2016 Aug; 11(8):e0161921

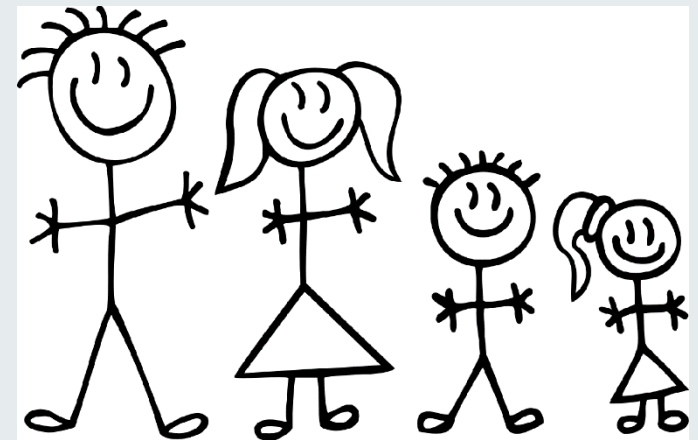


Hvad ville vi gerne vide?

REGION
SJÆLLAND



- Hvor mange af forældrene til overvægtige børn i behandling er selv overvægtige (prævalens)?
- Hvordan ændrer forældrenes vægt sig gennem børnenes behandlingsforløb?

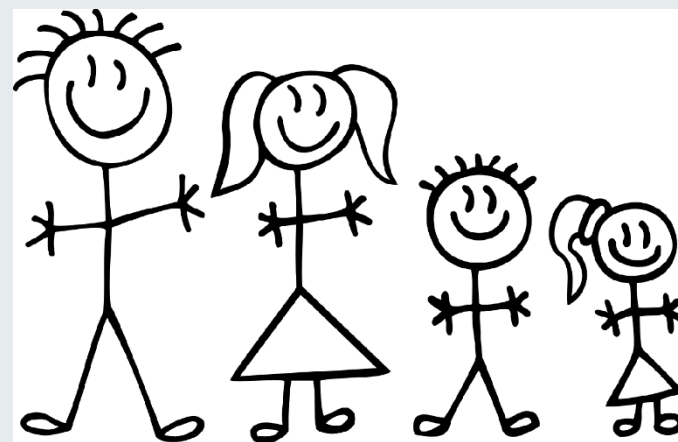




Hvad ville vi gerne vide?

- Hvor mange af forældrene til overvægtige børn i behandling er selv overvægtige (prævalens)?
- Hvordan ændrer forældrenes vægt sig gennem børnenes behandlingsforløb?

Taber de sig?





Hvad gjorde vi?

REGION
SJÆLLAND



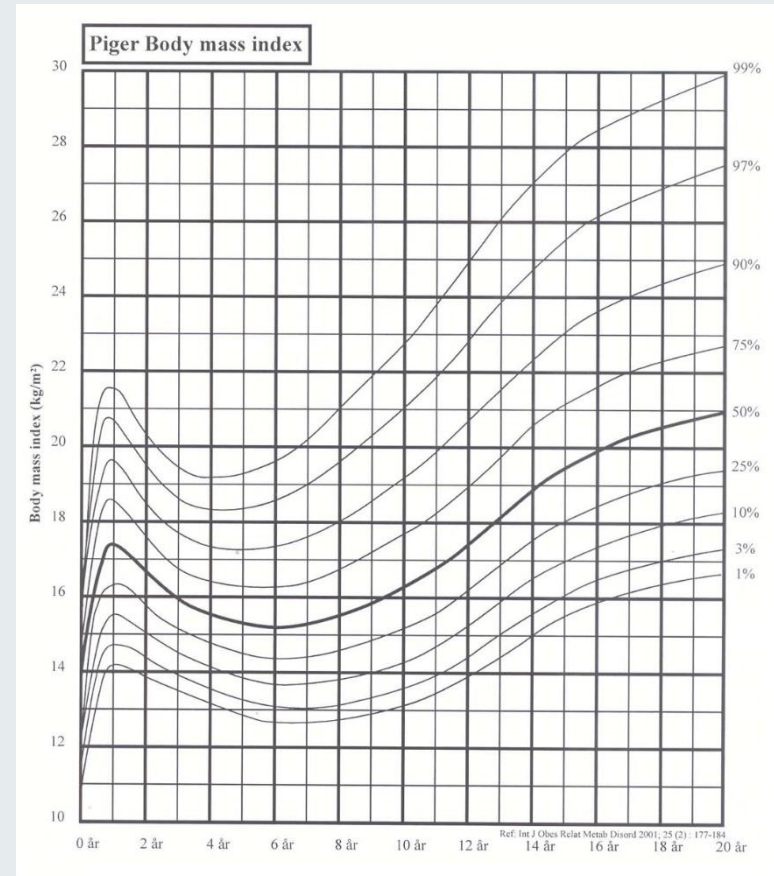
Forældre til 1.125 børn

•Børn:

- Alder 3-22 år
- BMI >90-percentil
- Mindst to besøg i Enheden

•Forældre:

- Tilgængelig BMI ved barnets første besøg





Hvad gjorde vi?

- Forældre til 1.125 børn
- Ved første besøg:
 - Barnets højde og vægt målt
 - Forældres højde og vægt selv-rapporteret
 - Information om socio-økonomisk gruppe, forældres civilstatus, forældremyndighed og barnets bopæl (hos hvem)
- Opfølgning:
 - Alle familierne forsøgt kontaktet telefonisk mhp. ny selvrapporteret højde og vægt
 - Hos 461 familier kunne ikke opnås opfølgnings-data



Hvem var de?

	Mødre	Fædre
N	606	479
Forælder baseline BMI, kg/m ²	28,1 (16,9 - 66,6)	28,9 (17,2 - 48,1)
Barn alder, år	11,3 (3,1 - 22,0)	10,9 (3,1 - 18,8)
Barn baseline BMI SDS	2,88 (1,40 - 5,33)	2,88 (1,40 - 5,59)
Barn ændring BMI SDS	-0,22 (-3,26 - 1,32)	-0,27 (-2,66 - 1,16)
Barn behandlingstid, år	2,5 (0,1 - 7,0)	2,5 (0,1 - 7,0)
Barn antal besøg	15 (3 - 76)	15 (3 - 76)
Socio-økonomisk gruppe	3 (1 - 5)	3 (1 - 5)
Barn køn, procent piger	57%	59%
N ikke i behandling ved opfølgende kontakt	293	219



Hvem var de?

	Mødre	Fædre
N	606	479
Forælder baseline BMI, kg/m ²	28,1 (16,9 - 66,6)	28,9 (17,2 - 48,1)
Barn alder, år	11,3 (3,1 - 22,0)	10,9 (3,1 - 18,8)
Barn baseline BMI SDS	2,88 (1,40 - 5,33)	2,88 (1,40 - 5,59)
Barn ændring BMI SDS	-0,22 (-3,26 - 1,32)	-0,27 (-2,66 - 1,16)
Barn behandlingstid, år	2,5 (0,1 - 7,0)	2,5 (0,1 - 7,0)
Barn antal besøg	15 (3 - 76)	15 (3 - 76)
Socio-økonomisk gruppe	3 (1 - 5)	3 (1 - 5)
Barn køn, procent piger	57%	59%
N ikke i behandling ved opfølgende kontakt	293	219



Hvem var de

REGION
SJÆLLAND



	Mødre		
	N	% af total	
Alle	606	100	
Normalvægtige	183	30	
Moderat overvægtige	195	32	
Svært overvægtige	228	38	

	Fædre		
	N	% af total	
Alle	479	100	
Normalvægtige	96	20	
Moderat overvægtige	191	40	
Svært overvægtige	192	40	



Region Sjælland

Moderat og svært overvægtige

	% Moderat overvægt	Personer	% Svær overvægt	Personer
Region Sjælland	35	223.700	17	106.200
Køn				
Mand	42	133.100	17	53.100
Kvinde	28	90.600	17	53.100



Hvordan ændrede BMI sig?

REGION
SJÆLLAND



	Mødre			
	N	% af total	BMI-ændring, kg/m ² <i>mean (95% CI)</i>	<i>p</i>
Alle	606	100	-0,5 (-0,8;-0,2)	0,0006
Normalvægtige	183	30	0,8 (0,5;1,1)	<0,0001
Moderat overvægtige	195	32	-0,4 (-0,7;-0,0)	0,04
Svært overvægtige	228	38	-1,7 (-2,3;-1,0)	<0,0001

	Fædre			
	N	% af total	BMI-ændring, kg/m ² <i>mean (95% CI)</i>	<i>p</i>
Alle	479	100	-0,4 (-0,6;-0,2)	0,0007
Normalvægtige	96	20	0,6 (0,3;0,8)	0,0001
Moderat overvægtige	191	40	-0,4 (-0,6;-0,1)	0,01
Svært overvægtige	192	40	-0,9 (-1,4;-0,5)	0,0001



Hvordan ændrede BMI sig?

REGION
SJÆLLAND



	Mødre			
	N	% af total	BMI-ændring, kg/m ² <i>mean (95% CI)</i>	<i>p</i>
Alle	606	100	-0,5 (-0,8;-0,2)	0,0006
Normalvægtige	183	30	0,8 (0,5;1,1)	<0,0001
Moderat overvægtige	195	32	-0,4 (-0,7;-0,0)	0,04
Svært overvægtige	228	38	-1,7 (-2,3;-1,0)	<0,0001

	Fædre			
	N	% af total	BMI-ændring, kg/m ² <i>mean (95% CI)</i>	<i>p</i>
Alle	479	100	-0,4 (-0,6;-0,2)	0,0007
Normalvægtige	96	20	0,6 (0,3;0,8)	0,0001
Moderat overvægtige	191	40	-0,4 (-0,6;-0,1)	0,01
Svært overvægtige	192	40	-0,9 (-1,4;-0,5)	0,0001



Hvordan ændrede BMI sig?

REGION
SJÆLLAND



	Mødre			
	N	% af total	BMI-ændring, kg/m ² mean (95% CI)	p
Moderat overvægtige	195	32	-0,4 (-0,7;-0,0)	0,04
Svært overvægtige	228	38	-1,7 (-2,3;-1,0)	<0,0001
	Fædre			
	N	% af total	BMI-ændring, kg/m ² mean (95% CI)	p
Moderat overvægtige	191	40	-0,4 (-0,6;-0,1)	0,01
Svært overvægtige	192	40	-0,9 (-1,4;-0,5)	0,0001

Det svarer til et vægttab på

• **4,6 kg** hos svært overvægtige mødre

• **2,9 kg** hos svært overvægtige fædre



Hvordan ændrede BMI sig?

REGION
SJÆLLAND



Det svarer til et vægttab på

- **4,6 kg** hos svært overvægtige mødre
- **2,9 kg** hos svært overvægtige fædre

Barte et al, 2014

Metaanalyse: 13 studier, 22 interventionsgrupper
2.431 voksne med BMI 25-40 kg/m²:

Gennemsnitligt vægttab: **4,3 kg**



Moderat-svært overvægtige mødre

REGION
Sjælland



	Med vægttab	Uden vægttab	<i>p</i>
N (% af total)	255 (60%)	168 (40%)	<0,0001
Mor baseline BMI	32,5 (31,8; 33,2)	31,2 (30,3; 32,0)	0,0008
Mor BMI-ændring	-3,0 (-3,5; -2,6)	1,9 (1,6; 2,2)	<0,0001
Barn alder, år	11,2 (10,8; 11,6)	11,3 (10,8; 11,8)	0,66
Barn baseline BMI SDS	2,94 (2,86; 3,03)	3,05 (2,94; 3,16)	0,37
Barn ændring i BMI SDS	-0,29 (-0,36; -0,22)	-0,38 (-0,48; -0,28)	0,12
Barn behandlingslængde, år	2,6 (2,4; 2,8)	2,7 (2,4; 2,9)	0,72
Barn antal besøg	18,9 (17,3; 20,4)	19,0 (17,2; 20,8)	0,67

Data vist som gennemsnit med 95% sikkerhedsinterval, undtagen når andet er angivet



Moderat-svært overvægtige mødre

REGION
Sjælland



	Med vægttab	Uden vægttab	<i>p</i>
N (red af total)	255 (60%)	168 (40%)	<0,0001
Mor baseline BMI	32,5 (31,8; 33,2)	31,2 (30,3; 32,0)	0,0008
Mor BMI-ændring	-3,0 (-3,5; -2,6)	1,9 (1,6; 2,2)	<0,0001
Barn alder, år	11,2 (10,8; 11,6)	11,3 (10,8; 11,8)	0,66
Barn baseline BMI SDS	2,94 (2,86; 3,03)	3,05 (2,94; 3,16)	0,37
Barn ændring i BMI SDS	-0,29 (-0,36; -0,22)	-0,38 (-0,48; -0,28)	0,12
Barn behandlingslængde, år	2,6 (2,4; 2,8)	2,7 (2,4; 2,9)	0,72
Barn antal besøg	18,9 (17,3; 20,4)	19,0 (17,2; 20,8)	0,67

Data vist som gennemsnit med 95% sikkerhedsinterval, undtagen når andet er angivet



Moderat-svært overvægtige mødre

REGION
Sjælland



	Med vægttab	Uden vægttab	<i>p</i>
N (% af total)	255 (60%)	168 (40%)	<0,0001
Mor baseline BMI	32,5 (31,8; 33,2)	31,2 (30,3; 32,0)	0,0008
Mor BMI-ændring	-3,0 (-3,5; -2,6)	1,9 (1,6; 2,2)	<0,0001
Barn alder, år	11,2 (10,8; 11,6)	11,3 (10,8; 11,8)	0,66
Barn baseline BMI SDS	2,94 (2,86; 3,03)	3,05 (2,94; 3,16)	0,37
Barn ændring i BMI SDS	-0,29 (-0,36; -0,22)	-0,38 (-0,48; -0,28)	0,12
Barn behandlingslængde, år	2,6 (2,4; 2,8)	2,7 (2,4; 2,9)	0,72
Barn antal besøg	18,9 (17,3; 20,4)	19,0 (17,2; 20,8)	0,67

Data vist som gennemsnit med 95% sikkerhedsinterval, undtagen når andet er angivet



Moderat-svært overvægtige mødre

REGION
Sjælland



	Med vægttab	Uden vægttab	p
N (% af total)	255 (60%)	168 (40%)	<0,0001
Mor baseline BMI	32,5 (31,8; 33,2)	31,2 (30,3; 32,0)	0,0008
Mor BMI-ændring	-3,0 (-3,5; -2,6)	1,9 (1,6; 2,2)	<0,0001
Barn alder, år	11,2 (10,8; 11,6)	11,3 (10,8; 11,8)	0,66
Barn baseline BMI SDS	2,94 (2,86; 3,03)	3,05 (2,94; 3,16)	0,37
Barn ændring i BMI SDS	-0,29 (-0,36; -0,22)	-0,38 (-0,48; -0,28)	0,12
Barn behandlingslængde, år	2,6 (2,4; 2,8)	2,7 (2,4; 2,9)	0,72
Barn antal besøg	18,9 (17,3; 20,4)	19,0 (17,2; 20,8)	0,67

Data vist som gennemsnit med 95% sikkerhedsinterval, undtagen når andet er angivet



Moderat-svært overvægtige mødre

REGION
Sjælland



	Med vægttab	Uden vægttab	<i>p</i>
N (% af total)	255 (60%)	168 (40%)	<0,0001
Mor baseline BMI	32,5 (31,8; 33,2)	31,2 (30,3; 32,0)	0,0008
Mor BMI-ændring	-3,0 (-3,5; -2,6)	1,9 (1,6; 2,2)	<0,0001
Barn alder, år	11,2 (10,8; 11,6)	11,3 (10,8; 11,8)	0,66
Barn baseline BMI SDS	2,94 (2,86; 3,03)	3,05 (2,94; 3,16)	0,37
Barn ændring i BMI SDS	-0,29 (-0,36; -0,22)	-0,38 (-0,48; -0,28)	0,12
Barn behandlingslængde, år	2,6 (2,4; 2,8)	2,7 (2,4; 2,9)	0,72
Barn antal besøg	18,9 (17,3; 20,4)	19,0 (17,2; 20,8)	0,67

Data vist som gennemsnit med 95% sikkerhedsinterval, undtagen når andet er angivet



Moderat-svært overvægtige fædre

REGION
Sjælland



	Med væggtab	Uden væggtab	<i>p</i>
N (% af total)	223 (58%)	160 (42%)	0,001
Far baseline BMI	31,0 (30,5; 31,6)	30,7 (29,9; 31,5)	0,11
Far BMI-ændring	-2,2 (-2,4; -1,9)	1,5 (1,3; 1,8)	<0,0001
Barn alder, år	10,7 (10,3; 11,2)	10,8 (10,3; 11,3)	0,63
Barn baseline BMI SDS	2,89 (2,80; 2,98)	3,04 (2,92; 3,15)	0,17
Barn ændring i BMI SDS	-0,40 (-0,47; -0,32)	-0,30 (-0,40; -0,21)	0,14
Barn behandlingslængde, år	2,5 (2,3; 2,7)	2,8 (2,6; 3,1)	0,22
Barn antal besøg	16,6 (15,2; 17,9)	19,9 (17,9; 22,0)	0,005

Data vist som gennemsnit med 95% sikkerhedsinterval, undtagen når andet er angivet



Moderat-svært overvægtige fædre

REGION
SJÆLLAND



	Med vægttab	Uden vægttab	<i>p</i>
N (red af total)	223 (58%)	160 (42%)	0,001
Far baseline BMI	31,0 (30,5; 31,6)	30,7 (29,9; 31,5)	0,11
Far BMI-ændring	-2,2 (-2,4; -1,9)	1,5 (1,3; 1,8)	<0,0001
Barn alder, år	10,7 (10,3; 11,2)	10,8 (10,3; 11,3)	0,63
Barn baseline BMI SDS	2,89 (2,80; 2,98)	3,04 (2,92; 3,15)	0,17
Barn ændring i BMI SDS	-0,40 (-0,47; -0,32)	-0,30 (-0,40; -0,21)	0,14
Barn behandlingslængde, år	2,5 (2,3; 2,7)	2,8 (2,6; 3,1)	0,22
Barn antal besøg	16,6 (15,2; 17,9)	19,9 (17,9; 22,0)	0,005

Data vist som gennemsnit med 95% sikkerhedsinterval, undtagen når andet er angivet



Moderat-svært overvægtige fædre

REGION
Sjælland



	Med vægttab	Uden vægttab	<i>p</i>
N (% af total)	223 (58%)	160 (42%)	0,001
Far baseline BMI	31,0 (30,5; 31,6)	30,7 (29,9; 31,5)	0,11
Far BMI-ændring	-2,2 (-2,4; -1,9)	1,5 (1,3; 1,8)	<0,0001
Barn alder, år	10,7 (10,3; 11,2)	10,8 (10,3; 11,3)	0,63
Barn baseline BMI SDS	2,89 (2,80; 2,98)	3,04 (2,92; 3,15)	0,17
Barn ændring i BMI SDS	-0,40 (-0,47; -0,32)	-0,30 (-0,40; -0,21)	0,14
Barn behandlingslængde, år	2,5 (2,3; 2,7)	2,8 (2,6; 3,1)	0,22
Barn antal besøg	16,6 (15,2; 17,9)	19,9 (17,9; 22,0)	0,005

Data vist som gennemsnit med 95% sikkerhedsinterval, undtagen når andet er angivet



Moderat-svært overvægtige fædre

REGION
Sjælland



	Med vægttab	Uden vægttab	p
N (% af total)	223 (58%)	160 (42%)	0,001
Far baseline BMI	31,0 (30,5; 31,6)	30,7 (29,9; 31,5)	0,11
Far BMI-ændring	-2,2 (-2,4; -1,9)	1,5 (1,3; 1,8)	<0,0001
Barn alder, år	10,7 (10,3; 11,2)	10,8 (10,3; 11,3)	0,63
Barn baseline BMI SDS	2,89 (2,80; 2,98)	3,04 (2,92; 3,15)	0,17
Barn ændring i BMI SDS	-0,40 (-0,47; -0,32)	-0,30 (-0,40; -0,21)	0,14
Barn behandlingslængde, år	2,5 (2,3; 2,7)	2,8 (2,6; 3,1)	0,22
Barn antal besøg	16,6 (15,2; 17,9)	19,9 (17,9; 22,0)	0,005

Data vist som gennemsnit med 95% sikkerhedsinterval, undtagen når andet er angivet



Moderat-svært overvægtige fædre

REGION
SJÆLLAND



	Med vægttab	Uden vægttab	<i>p</i>
N (% af total)	223 (58%)	160 (42%)	0,001
Far baseline BMI	31,0 (30,5; 31,6)	30,7 (29,9; 31,5)	0,11
Far BMI-ændring	-2,2 (-2,4; -1,9)	1,5 (1,3; 1,8)	<0,0001
Barn alder, år	10,7 (10,3; 11,2)	10,8 (10,3; 11,3)	0,63
Barn baseline BMI SDS	2,89 (2,80; 2,98)	3,04 (2,92; 3,15)	0,17
Barn ændring i BMI SDS	-0,40 (-0,47; -0,32)	-0,30 (-0,40; -0,21)	0,14
Barn behandlingslængde, år	2,5 (2,3; 2,7)	2,8 (2,6; 3,1)	0,22
Barn antal besøg	16,6 (15,2; 17,9)	19,9 (17,9; 22,0)	0,005

Data vist som gennemsnit med 95% sikkerhedsinterval, undtagen når andet er angivet



Ingen forskel ml forældre inkluderet og ikke-inkluderet i follow-up mht.:

- Forælders baseline BMI
- Barnets behandlingsrespons
- Barnets køn
- Socio-økonomisk gruppe
- Barnets bopæl



Studiets svagheder

- Selvrapporterede data
- 461 familier ikke inkluderet i follow-up



Studiets svagheder

REGION
SJÆLLAND



- Selvrapporterede data
- **461 familier ikke inkluderet i follow-up**



Ingen forskel ml forældre inkluderet og ikke-inkluderet i follow-up mht.:

- Forælders baseline BMI
- Barnets behandlingsrespons
- Barnets køn
- Socio-økonomisk gruppe
- Barnets bopæl



Studiets svagheder

- **Selvrapporterede data**
- 461 familier ikke inkluderet i follow-up



Delstudie om selvrapporert højde og vægt

REGION
SJÆLLAND



- 103 mødre og 52 fædre
- Barnets første besøg
- Selvrapporert højde og vægt
 - > efterfølgende målt og vejet



Delstudie om selvrapporeret højde og vægt

REGION
SJÆLLAND



- 103 mødre og 52 fædre
- Mødre:
 - Højde gennemsnitlig forskel: +1,0 cm (95% CI 0,7-1,4)
 - Vægt gennemsnitlig forskel: -2,4 kg (95% CI 1,6-3,1)
 - BMI gennemsnitlig forskel: -1,2 kg/m² (95% CI 0,9-1,5)
- Fædre:
 - Højde gennemsnitlig forskel: +1,7 cm (95% CI 1,2-2,2)
 - Vægt gennemsnitlig forskel: -2,0 kg (95% CI 1,0-2,9)
 - BMI gennemsnitlig forskel: -1,1 kg/m² (95% CI 0,8-1,5)



Hvem var de

REGION
SJÆLLAND



	Mødre		
	N	% af total	
Alle	606	100	
Normalvægtige	183	30	
Moderat overvægtige	195	32 ↑	
Svært overvægtige	228	38 ↑	

	Fædre		
	N	% af total	
Alle	479	100	
Normalvægtige	96	20	
Moderat overvægtige	191	40 ↑	
Svært overvægtige	192	40 ↑	



Delstudie om selvrapporeret højde og vægt

- 103 mødre og 52 fædre
- Mødre:
 - Højde gennemsnitlig forskel: +1,0 cm (95% CI 0,7-1,4)
 - Vægt gennemsnitlig forskel: -2,4 kg (95% CI 1,6-3,1)
 - BMI gennemsnitlig forskel: -1,2 kg/m² (95% CI 0,9-1,5)
- Fædre:
 - Højde gennemsnitlig forskel: +1,7 cm (95% CI 1,2-2,2)
 - Vægt gennemsnitlig forskel: -2,0 kg (95% CI 1,0-2,9)
 - BMI gennemsnitlig forskel: -1,1 kg/m² (95% CI 0,8-1,5)



Konklusion

- **70% af mødrene og 80% af fædrene** til overvægtige børn var **selv overvægtige** ved barnets behandlingsstart
- Af de overvægtige forældre **tabte 60% af mødrene og 58% af fædrene sig** under deres barns behandling
- **Forældrenes vægttab er på størrelse med vægttab vist i voksen-interventionsstudier**
– altså hvor den voksne selv er patienten i behandling



Hvad så nu?

- Behandling fokuseret på voksne/ på alle?
- Nationalt overvægtscenter?



Tak

REGION
SJÆLLAND

